

*Programma Lean Yellow Belt
con Certificazione Internazionale*

Yellow Belt endorsed IIBLC®



Programma Lean Yellow Belt

Il Lean Thinking rappresenta una filosofia aziendale che trasforma radicalmente il modo in cui concepiamo e gestiamo i processi. Il cuore del Lean è la creazione di valore per il cliente eliminando gli sprechi e ottimizzando l'efficienza operativa. La Certificazione **Lean Manufacturing Yellow Belt** fornisce ai partecipanti una panoramica dei principi di base del Lean Thinking e Lean e delinea gli strumenti e le pratiche essenziali da applicare all'interno di un'organizzazione per **migliorare la soddisfazione del Cliente**, incrementare l'efficienza del servizio e la qualità e ridurre gli sprechi. È un utile strumento per avvicinarsi in modo graduale alla filosofia Lean e supportare un programma Lean.

I successivi Livelli di competenza Lean sono **Green Belt, Black Belt e Champion**. La docenza è affidata ad un Consulente LEAN Senior di Advance: **questo assicura un approccio estremamente pratico e di orientamento al risultato**.

Al termine del programma, il partecipante sosterrà un esame Yellow Belt al superamento del quale otterrà una certificazione endorsed da IIBLC®, International Independent Board for Lean Certification (www.iiblc.org), un'associazione no-profit che promuove certificazioni professionali Lean basate su un Book of Knowledge riconosciuto a livello internazionale.





Programma

→ *Principi del Pensiero Lean*

- Approfondimento sui principi fondamentali del pensiero Lean e sulla loro origine nella produzione Toyota
- I 5 principi del Lean Thinking
- The House of Toyota
- Applicazione della Lean per ridurre gli sprechi e creare valore per il Cliente

→ *Gli 8 Sprechi*

- Gli 8 tipi di sprechi (waste) presenti nei processi - TIMWOODS
- Strumenti e modalità per riconoscere e eliminare gli sprechi per ottimizzare le operazioni

→ *Le 5S*

- Descrizione dettagliata delle 5S: Seiri (Classificare), Seiton (Ordinare), Seiso (Pulire), Seiketsu (Standardizzare) e Shitsuke (Sostenere)
- Ridurre gli sprechi con le 5S: Implementazione pratica delle 5S per creare un ambiente di lavoro organizzato e efficiente

→ *Mappatura del Flusso di Valore (Value Stream Mapping)*

- Riconoscere le attività a valore aggiunto e gli sprechi
- Mappare il flusso di valore per migliorare i processi
- Identificare e ridurre le attività che non aggiungono valore al cliente

→ *Kaizen e Miglioramento Continuo*

- Analisi del concetto di Kaizen come approccio continuo per il miglioramento
- PDCA (Plan, Do, Check, Action)
- Come promuovere una cultura di miglioramento continuo all'interno dell'organizzazione

→ *Implementare il Pull: Just in Time e Kanban*

- Definizione e utilizzo del Takt Time
- Spiegazione del concetto di pull e come implementare strategie Just in Time
- Strumenti per implementare il principio del pull: l'utilizzo del Kanban per ottimizzare la produzione e ridurre gli stock

→ *Gestione Lean degli Strumenti: TPM e SMED*

- Analisi di Total Productive Maintenance (TPM) come strategia per la manutenzione degli impianti, la riduzione degli sprechi e il miglioramento della qualità
- Approfondimento sulla metodologia Single-Minute Exchange of Die (SMED) per ridurre i tempi di attrezzaggio e per migliorare la flessibilità produttiva

→ *Metriche Lean*

- Introduzione alle metriche Lean e come queste possono essere utilizzate per valutare le prestazioni aziendali
- Apprendimento delle metriche chiave per monitorare il progresso verso gli obiettivi di miglioramento Lean
- Visual Management



Esercitazioni

Durante il corso, oltre all'apprendimento dei concetti teorici, si effettueranno delle **esercitazioni pratiche** per consentire una immediata verifica e applicazione dei concetti Lean esposti in aula.



A chi si rivolge

- Ingegneri di processo
- Qualsiasi organizzazione che intenda iniziare un progetto di cambiamento Lean e ha bisogno di creare consapevolezza a tutti i livelli
- Consulenti
- Manager o risorse in staff che vogliono apprendere competenze di base nell'area Lean
- Supervisor di produzione
- Operatori



Percorso formativo

Il corso ha una durata di **8 sessioni Live Webinar di 2 ore** in orario serale e si conclude con la discussione di un esame simulato.



Docenti

Il corso viene erogato da **docenti certificati IIBLC®** con pluriennale esperienza didattica e professionale in area Lean. I docenti di Advance School sono Senior Manager con **oltre 20 anni di esperienza** nelle aree **E2E Supply Chain e Operations Management** in contesti multinazionali e aziendali strutturati. La loro pluriennale esperienza nel settore consente loro di condividere esperienze reali e casi di studio di successo con i partecipanti in aula, arricchendo l'apprendimento, stimolando la discussione e accelerando la crescita professionale.



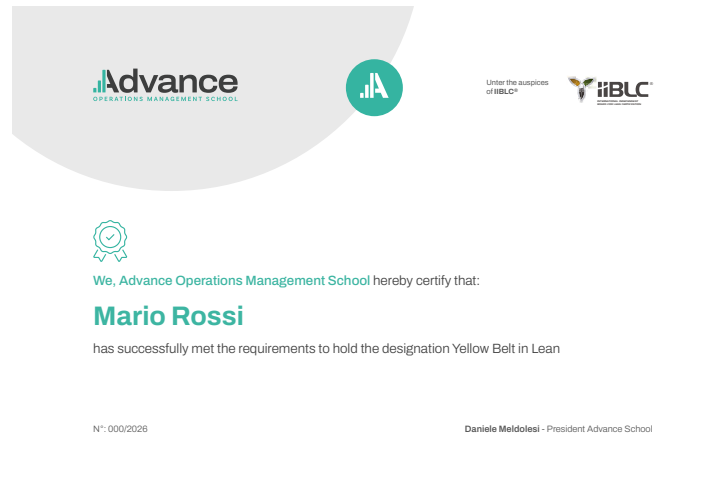
Quote di iscrizione

Corsi in ITALIA: www.advanceschool.org



Esame e Certificazione

Al termine del percorso il partecipante sosterrà un esame yellow belt multiple choice di 40 domande in 3 ore. **Al superamento dell'esame, otterrà la certificazione Yellow Belt endorsed da IIBLC®.**



Corsi In-house

La modalità di erogazione **In-house** è usuale nel caso in cui il Cliente desideri un **corso di formazione indirizzato ad un certo numero di dipendenti**. Advance eroga corsi In-House on site o Live Webinar in tutta Italia e a livello internazionale attraverso il proprio team di istruttori.

I corsi In-house offerti dalla scuola possono essere sia a catalogo sia **progettati in base alle necessità specifiche e agli obiettivi del Cliente**. Un nostro consulente esperto si occuperà di effettuare una analisi dettagliata dei fabbisogni per poi sviluppare un programma formativo personalizzato.



Finanziamenti

Attraverso i fondi di categoria professionale è possibile accedere al **finanziamento dei corsi interaziendali e In-house**. Su richiesta del Cliente, Advance ne verifica la fattibilità con un proprio Partner specializzato che assiste il Cliente nella fase di rendicontazione fino alla chiusura del progetto formativo.

Negli ultimi due anni il 70% dei corsi erogati da Advance sono stati interamente finanziati dai fondi di categoria professionale.



Come iscriversi

Per procedere all'iscrizione compilare il **form di iscrizione**



AZIENDA

ADVANCE è una società di formazione e consulenza con sedi in Italia e in Svizzera che si avvale della collaborazione di Managers, Dirigenti e Consulenti di Direzione che operano worldwide.

ADVANCE è ASCM Premier ELITE Partner per corsi APICS.

MISSION

Formare competenze eccellenti nell'area Operations Management e contribuire al successo dei propri partners, sia aziende che professionisti. A tal fine ADVANCE si avvale esclusivamente di programmi formativi accreditati e di Istruttori con comprovata esperienza didattica e professionale.

CHE COSA È IIBLC®

IIBLC®, International Independent Board for Lean Certification (www.iiblc.org), è un'associazione no-profit che promuove 3 certificazioni professionali Lean basate su un proprio Book of Knowledge. Si propone di fornire un'attestazione obiettiva e indipendente delle conoscenze e delle competenze in fatto di metodologia Lean alle aziende e ai professionisti e di diventare, grazie ad un sistema di certificazione standard, un punto di riferimento a livello internazionale.

IIBLC® è nata nel 2009 ed oggi amministra esami di certificazione in 19 paesi.

È completamente indipendente da qualsiasi organizzazione o azienda di consulenza. I membri del Content Committee sono esperti internazionali del settore.

Insieme, hanno redatto la guida di riferimento chiamata "Book Of Knowledge".

Advance School è l'unico Exam Centre in Italia e in Svizzera.



Advance
OPERATIONS MANAGEMENT SCHOOL

**Advance Operations
Management School s.r.l.**

Italia

**info@advanceschool.org
advanceschool.org**

Via Massimo D'Azeglio, 35
40123 Bologna
Tel. +39 051 19907026

Via Vincenzo Monti, 8
20123 Milano
Tel. +39 02 46712715

Svizzera

**info@advanceschool.ch
advanceschool.ch**

Aeschengraben, 29
4051 Basel, Schweiz
Tel. +41 61 2254332